



**П Р И К А З**

« 09 » ноября 20 22 г. 110470-05-43-17-34152

№ 304

с. Шаран

**Об установлении публичного сервитута на земельные участки,  
находящиеся на территории муниципального района  
Шаранский район Республики Башкортостан  
в интересах Публичного акционерного общества «МТС»  
на земельные участки в целях «Строительство ВОЛС ПАО «МТС»  
на участке: БС Шаран (с. Шаран Шаранского района) – БС Бакалы  
(д. Сосновка Бакалинского района)**

В соответствии с главой V.7 Земельного кодекса Российской Федерации, Федеральный закон от 08.11.2007 № 257-ФЗ «Об автомобильных дорогах и о дорожной деятельности в Российской Федерации и о внесении изменений в отдельные законодательные акты Российской Федерации», Постановлением Правительства Республики Башкортостан от 02.06.2015г. №201 «Об утверждении Правил определения размера платы по соглашению об установлении сервитута в отношении земельных участков, находящихся в государственной собственности Республики Башкортостан, и земельных участков, государственная собственность на которые не разграничена» и на основании Положения о Министерстве земельных и имущественных отношений Республики Башкортостан, утвержденного постановлением Правительства Республики Башкортостан от 31.01.2014г. №35, заявления Публичного акционерного общества «МТС» от 18.08.2022 г. (вх. № Юр-12913 от 19.08.2022г.), приказываю:

1. Установить публичный сервитут на срок 11 месяцев в интересах Публичного акционерного общества «МТС» (ОГРН 1027700149124, ИНН 7740000076) в отношении земельных участков в границах полосы отвода автомобильной дороги «Белебей-Николаевка-Туймазы-Бакалы» (межмуниципального значения III категории) на км 91+790м, км101+060м, км 105+990 (соответственно) в Шаранском районе Республики Башкортостан, общей площадью 395 кв.м, в том числе:

- условный номер земельного участка 02:53:000000:1145/чзу1, площадью 123 кв.м, протяженность 31 м, расположенного в границах полосы отвода автомобильной дороги 02:53:050801:357 ( схема прилагается):

Обозначение характерных точек границ	Координаты, м	
	X	Y
1	2	3
1	671631,27	1217850,15
2	671627,19	1217851,88
3	671604,09	1217831,50
4	671608,11	1217829,69
1	671631,27	1217850,15

- условный номер земельного участка 02:53:000000:1145/чзу2, площадью 139 кв.м, протяженность 33 м, расположенного в границах полосы отвода автомобильной дороги 02:53:010902:3, 02:53:011001:9 (схема прилагается):

Обозначение характерных точек границ	Координаты, м	
	X	Y
1	2	3
5	680257,63	1218264,83
6	680246,77	1218299,10
7	680242,50	1218299,34
8	680252,86	1218266,63
9	680257,01	1218265,60
5	680257,63	1218264,83

- условный номер земельного участка 02:53:000000:1145/чзу3, площадью 133 кв.м, протяженность 35 м, расположенного в границах полосы отвода автомобильной дороги 02:53:010701:50, 02:53:010801:37 (схема прилагается):

Обозначение характерных точек границ	Координаты, м	
	X	Y
1	2	3
10	684272,72	1217250,84
11	684248,25	1217273,38
12	684244,30	1217271,58
13	684268,92	1217248,91
10	684272,72	1217250,84

в целях «Строительство ВОЛС ПАО «МТС» на участке: БС Шаран (с. Шаран Шаранского района) – БС Бакалы (д. Сосновка Бакалинского района).

2. Утвердить границы публичного сервитута общей площадью 395 кв.м, в том числе:

- с условным номером земельного участка 02:53:000000:1145/чзу1, площадью 123 кв.м, протяженность 31 м, расположенного в границах полосы отвода автомобильной дороги 02:53:050801:357 (Приложение №1);

- с условным номером земельного участка 02:53:000000:1145/чзу2, площадью 139 кв.м, протяженность 33 м, расположенного в границах полосы отвода автомобильной дороги 02:53:010902:3, 02:53:011001:9 (Приложение №2);

- с условным номером земельного участка 02:53:000000:1145/чзу3, площадью 133 кв.м, протяженность 35 м, расположенного в границах полосы отвода автомобильной дороги 02:53:010701:50, 02:53:010801:37 (Приложение №3);

3. Установить, что срок, в течение которого использование земельных участков, указанных в п. 2 настоящего приказа, в соответствии с их разрешенным использованием будет невозможно или существенно затруднено, соответствует сроку публичного сервитута, указанного в п. 1 настоящего приказа.

4. Плата за публичный сервитут в отношении земельных участков:

4.1. Находящихся в частной собственности или находящихся в государственной или муниципальной собственности и предоставленных гражданам или юридическим лицам, определяется в соответствии с Федеральным законом от 29.07.1998 № 135-ФЗ «Об оценочной деятельности в Российской Федерации» и согласно утвержденного приказа Министерства экономического развития Российской Федерации от 04.06.2019 № 321 «Об утверждении методических рекомендаций по определению платы за публичный сервитут в отношении земельных участков, находящихся в частной собственности или находящихся в государственной или муниципальной собственности и предоставленных гражданам или юридическим лицам». Размер такой платы определяется на дату, предшествующую не более чем на тридцать дней дате направления правообладателю земельного участка соглашения об осуществлении публичного сервитута.

5. Публичному акционерному обществу «МТС» обеспечить:

- внесение в Единый государственный реестр недвижимости сведений об установлении публичного сервитута;

- до начала работ по «Строительство ВОЛС ПАО «МТС» на участке: БС Шаран (с. Шаран Шаранского района) – БС Бакалы (д. Сосновка Бакалинского района) заключить с Государственным казенным учреждением Управление дорожного хозяйства Республики Башкортостан

(ОГРН 1120280003579, ИНН 0274162934) соглашение, предусматривающее размер платы за установление публичного сервитута в отношении частей земельных участков с условными кадастровыми номерами: 02:53:000000:1145/чзу1, 02:53:000000:1145/чзу2, 02:53:000000:1145/чзу3, расположенных в границах полосы отвода автомобильной дороги «Белебей-Николаевка-Туймазы-Бакалы»;

- по завершении работ по «Строительство ВОЛС ПАО «МТС» на участке: БС Шаран (с. Шаран Шаранского района) – БС Бакалы (д. Сосновка Бакалинского района), привести земельные участки, указанные в п. 2 настоящего приказа в состояние, пригодное для использования в соответствии с видом разрешенного использования, в сроки, предусмотренные п. 8 ст. 39.50 Земельного кодекса Российской Федерации.

6. Отделу по Шаранскому району обеспечить:

- размещение настоящего приказа на официальном сайте Министерства земельных и имущественных отношений Республики Башкортостан в информационно-телекоммуникационной сети «Интернет»;

- опубликование настоящего приказа (за исключением приложений) в порядке, установленном для официального опубликования (обнародования) муниципальных правовых актов уставом сельского поселения Нижнеташлинский сельсовет муниципального района Шаранский район Республики Башкортостан и уставом сельского поселения Зириклинский сельсовет муниципального района Шаранский район Республики Башкортостан ;

- направление копии настоящего приказа в Государственное казенное учреждение Управление дорожного хозяйства Республики Башкортостан;

- направление копии настоящего приказа в Управление Федеральной службы государственной регистрации, кадастра и картографии по Республике Башкортостан.

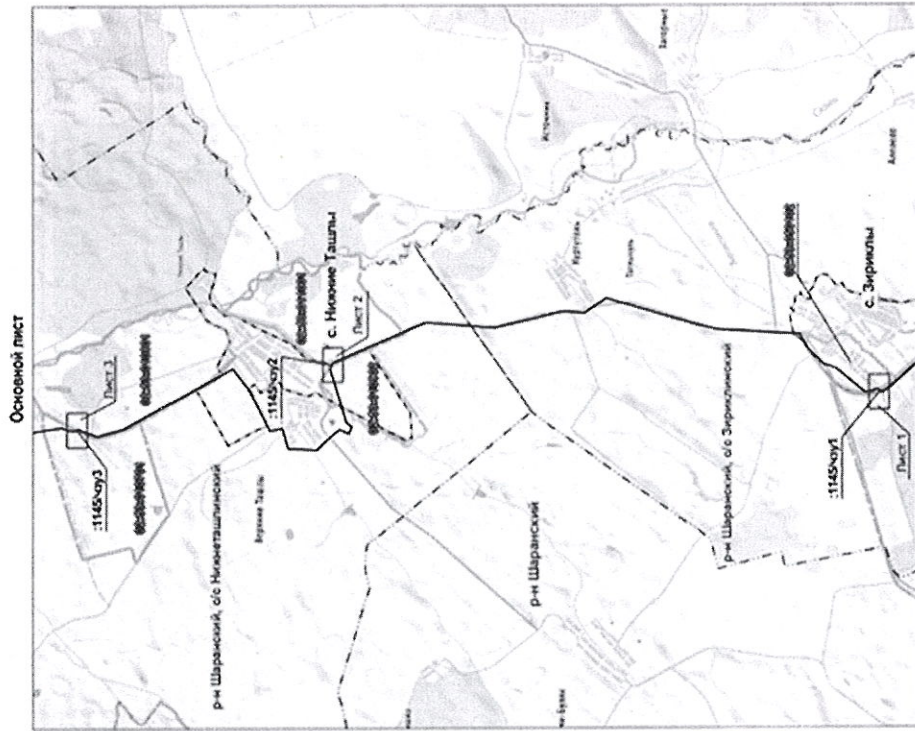
7. Контроль за исполнением настоящего приказа оставляю за собой.

Начальник отдела



Э.Я. Муфтахова

Схема расположения земельного участка или земельных участков на кадастровом плане территории со списком координат характерных точек границы каждого образуемого земельного участка



Система координат: МСК-02, зона 1  
Масштаб 1 : 65 000

Условный номер земельного участка: —  
Кадастровые кварталы: 02-53-050801, 02-53-050902,  
02-53-010902, 02-53-011001, 02-53-010701, 02-53-010801  
39 в границах полосы отвода автомобильной дороги:  
02-53-050801-39, 02-53-010902-3, 02-53-011001-9,  
02-53-010701-30, 02-53-010801-37  
(сводный в ЕЗП 02-53-000000:1145)  
Площадь земельного участка 396 м<sup>2</sup>  
Протяженность 99 м

№	Обозначение характерных точек границы	Координаты, м	
		X	Y
1	1	671631,27	1217850,15
2	2	671627,19	1217851,88
3	3	671604,09	1217831,50
4	4	671608,11	1217829,69
5	5	671631,27	1217850,15
6	6	680257,63	1218264,83
7	7	680246,77	1218269,10
8	8	680242,50	1218269,34
9	9	680252,86	1218266,63
10	10	680257,01	1218265,60
11	11	680257,63	1218264,83
12	12	684248,25	1217273,38
13	13	684244,30	1217271,58
14	14	684268,92	1217248,91
15	15	684272,72	1217250,84

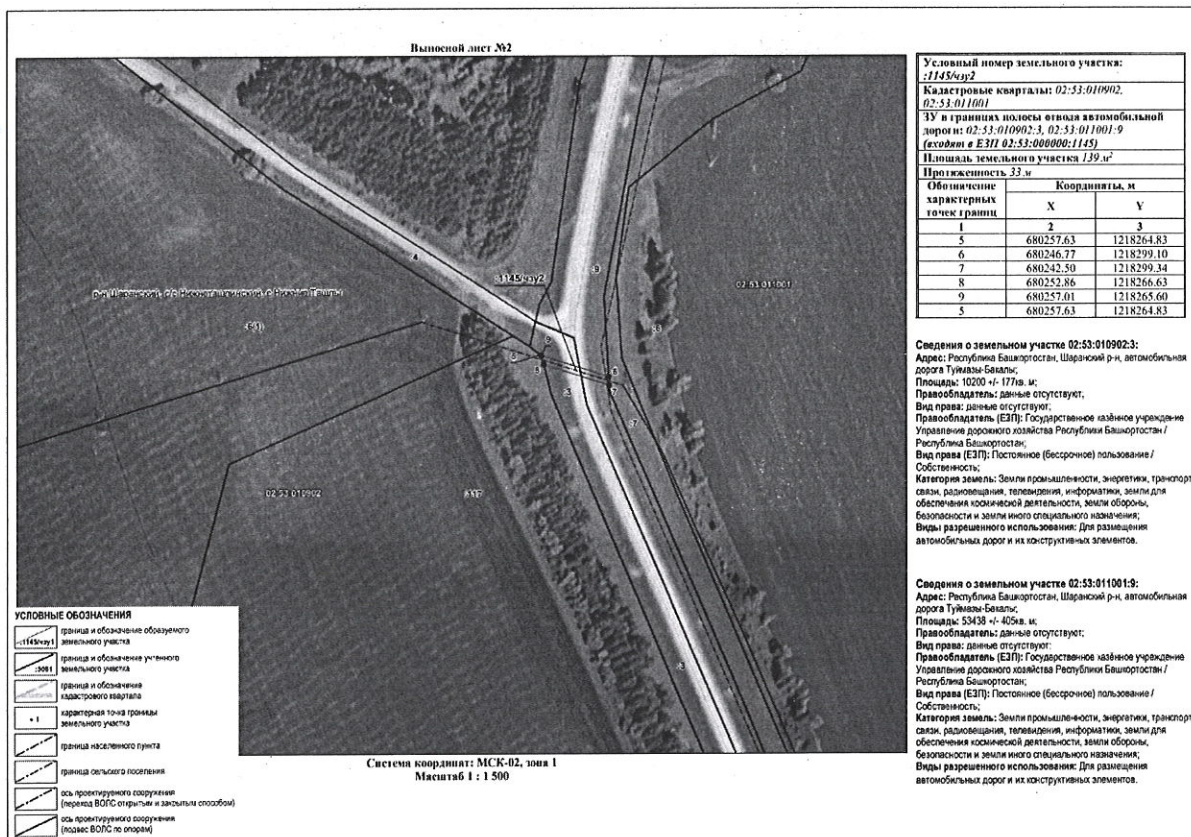
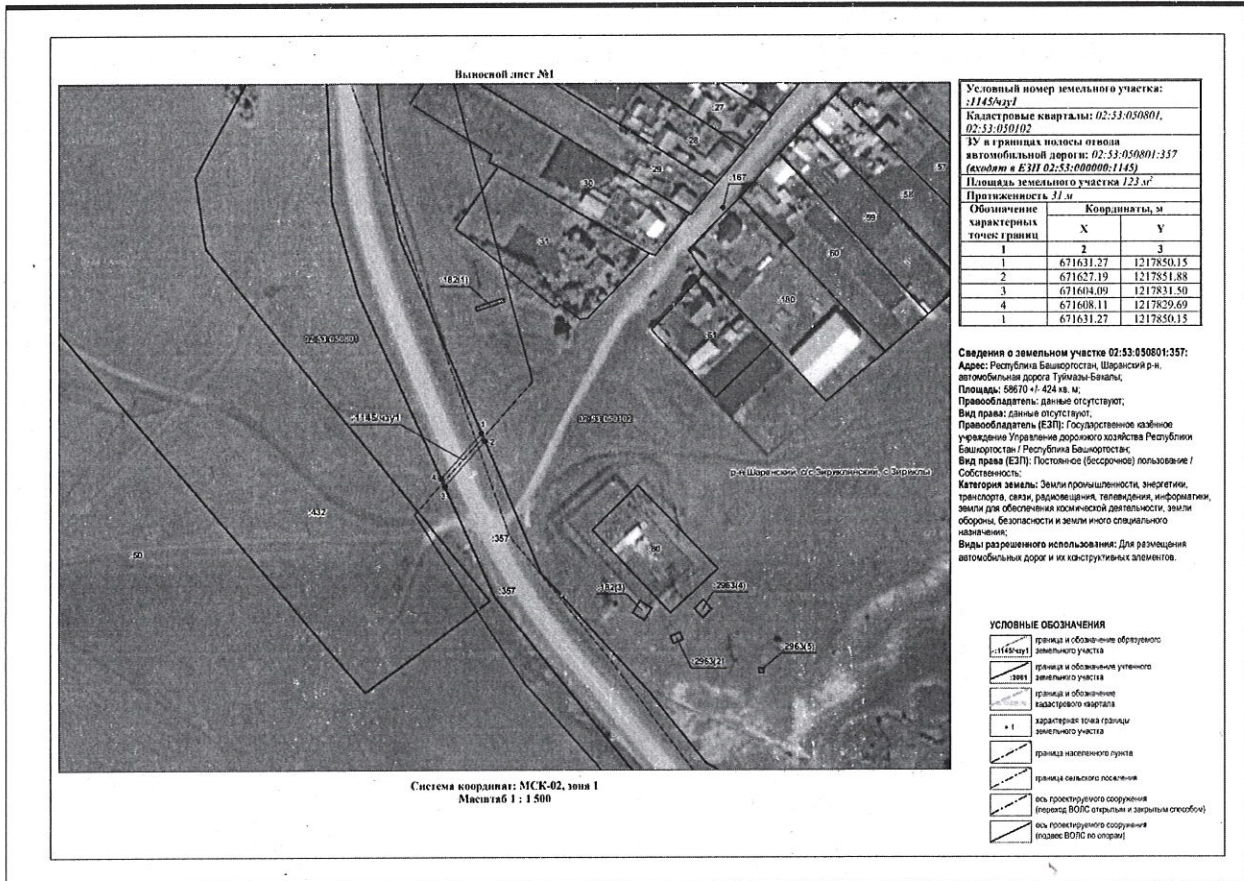
Наименование объекта: Строительство ВОПС на территории филиала ПАО «МТС» в Республике Башкортостан на участке: БС Шаран (с. Шаран Шаранского района) — БС Базалы (д. Союзная Базалынского района).  
 Правообладатель: Государственной казначейке Управления Управления дорожного хозяйства Республики Башкортостан.  
 Категория земель: Земли промышленности, энергетики, транспорта, связи, радиосвязи, телевидения, информатики, земли для обеспечения космической деятельности, земли обороны, безопасности и земли иного специального назначения.  
 Местоположение: Республика Башкортостан, Шаранский р-н, автомобильная дорога Туймазы-Базалы.  
 Базалый - Николаевка - Туймазы - Базалы (автомобильная дорога магистрального значения II категории) на км 91 + 790 м, км 101 + 060 м, км 105 + 960 м (соответственно) Шаранском районе Республики Башкортостан.  
 Площадь действия публичного сервитута в границах земельного участка с кадастровым номером 02-53-000000:1145:396 м<sup>2</sup>.

№	Кадастровый номер или обозначение земельного участка, части земельного участка	Вид служебных координат	Формулы, применяемые для расчета средних кадастровых площадей полевых кадастровых точек грани (М), м
1	02-53-000000:1145(м) <sup>2</sup> 02-53-000000:1145(м) <sup>2</sup> 02-53-000000:1145(м) <sup>2</sup>	3	$M = \sqrt{\frac{1}{n} \sum_{i=1}^n (x_i^2 + y_i^2)}$ 02-53: вычислительное программное обеспечение СредаСАТ 4.0 (сертификация от 11.07.2013)

Согласовано ГКУ дорожного хозяйства Республики Башкортостан:

- УСЛОВНЫЕ ОБОЗНАЧЕНИЯ**
- граница и обозначение образуемого земельного участка
  - граница и обозначение кадастрового квартала
  - граница кадастрового участка
  - граница сельского поселения
  - ось проекционного сооружения

Подпись: Малошина Н. В./  
 Кадастровый специалист КИ 55-10-96



Выносной лист №3



**УСЛОВНЫЕ ОБОЗНАЧЕНИЯ**

- граница и обозначение образуемого земельного участка (1:1454/327)
- граница и обозначение учтенного земельного участка (1:3381)
- граница и обозначение кадастрового квартала
- кадастровая точка границы земельного участка (1:1)
- граница населенного пункта
- граница сельского поселения
- ось проектируемого сооружения (открытым ВООС и закрытым способом)
- ось проектируемого сооружения (закрытым ВООС по опорам)

Система координат: МСК-02, зона 1  
Масштаб 1 : 1 500

**Условный номер земельного участка: 1145/327**

**Кадастровые кварталы: 02:53:010701, 02:53:010801**

**ЗУ и границах полосы отвода автомобильной дороги: 02:53:010701:50, 02:53:010801:37 (входим в ЕЗП 02:53:000000:1145)**

**Площадь земельного участка 133 м<sup>2</sup>**

**Протяженность 35 м**

Обозначение точек границы	Координаты, м	
	X	Y
1	2	3
10	684272.72	1217250.84
11	684248.25	1217273.38
12	684244.30	1217271.58
13	684268.92	1217248.91
16	684272.72	1217250.84

**Сведения о земельном участке 02:53:010701:50:**  
 Адрес: Республика Башкортостан, Шаранский р-н, автомобильная дорога Турнай-Бакалы;  
 Площадь: 24893 кв. 275 кв. м;  
 Правообладатель: данные отсутствуют;  
 Вид права: данные отсутствуют;  
 Правообладатель (ЕЗП): Государственное казенное учреждение Управление дорожного хозяйства Республики Башкортостан / Республика Башкортостан;  
 Вид права (ЕЗП): Постоянное (бессрочное) пользование / Собственность;  
 Категория земель: Земли промышленности, энергетики, транспорта, связи, радиосвязи, телевидения, информатики, земли для обеспечения космической деятельности, земли обороны, безопасности и земли иного специального назначения;  
 Виды разрешенного использования: Для размещения автомобильных дорог и их конструктивных элементов.

**Сведения о земельном участке 02:53:010801:37:**  
 Адрес: Республика Башкортостан, Шаранский р-н, автомобильная дорога Турнай-Бакалы;  
 Площадь: 47145 кв. 380 кв. м;  
 Правообладатель: данные отсутствуют;  
 Вид права: данные отсутствуют;  
 Правообладатель (ЕЗП): Государственное казенное учреждение Управление дорожного хозяйства Республики Башкортостан / Республика Башкортостан;  
 Вид права (ЕЗП): Постоянное (бессрочное) пользование / Собственность;  
 Категория земель: Земли промышленности, энергетики, транспорта, связи, радиосвязи, телевидения, информатики, земли для обеспечения космической деятельности, земли обороны, безопасности и земли иного специального назначения;  
 Виды разрешенного использования: Для размещения автомобильных дорог и их конструктивных элементов.